

Programme de Premiers soins psychologiques auprès des intervenants en protection de la jeunesse : étude de faisabilité et impacts potentiels

Constance Boulé, Mathilde Quintin & Steve Geoffrion

1. Introduction

- Exposition répétée aux événements potentiellement traumatiques (ÉPT) au travail¹⁻⁷.
- Haut risque de détresse psychologique, touchant 32 à 50 %⁷.
- Répercussions organisationnelles (absentéisme, roulement)⁸⁻⁹.

Aucune intervention de soutien fondée sur des données probantes n'a encore été adaptée ou évaluée en PJ¹⁰⁻¹¹.

2. Objectifs de recherche

Évaluer l'implantation d'un programme de premiers soins psychologiques (PSP) auprès d'intervenants en Protection de la Jeunesse (PJ), en examinant :

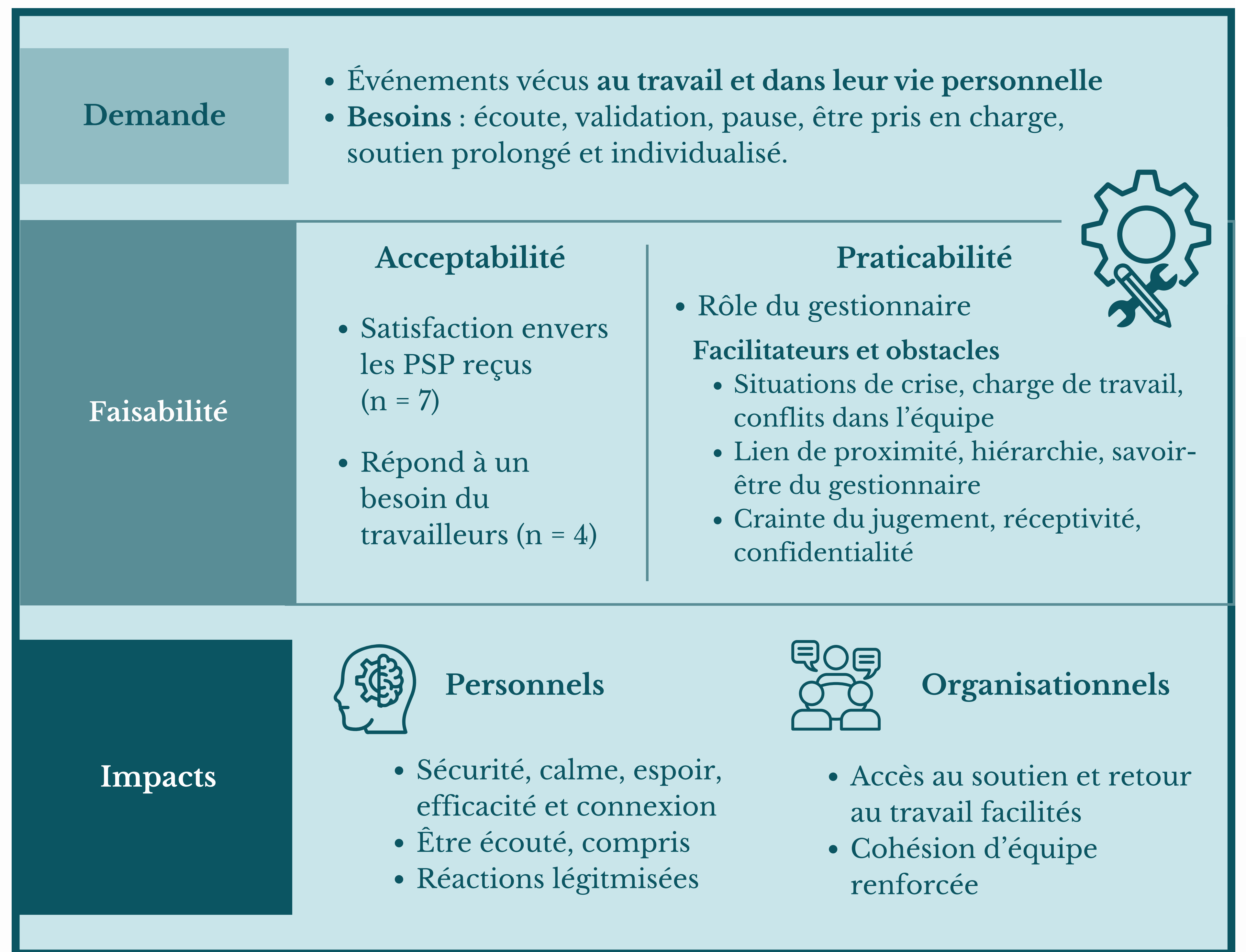
- (1) la demande,
- (2) l'acceptabilité,
- (3) la praticabilité et
- (4) les impacts du programme.



3. Méthodologie

- Programme PSP-PJ : Adaption du programme à la réalité de la PJ et implantation dans divers organisations¹².
- Entretiens semi-dirigés auprès de 25 intervenants ayant reçu les PSP de leur gestionnaire (en cours).
- Transcription intégrale des enregistrements audio (en cours).
- Analyse thématique rigoureuse
 - À ce stade : 7 entrevues codées et analysée de façon préliminaire.

4. Résultats préliminaires



5. Discussion et conclusion

Faisabilité du programme en protection de la jeunesse

- Grande réceptivité et appréciation des travailleurs
- Mise en place adéquate par les gestionnaires
- **Double rôle du gestionnaire : facilitateur de soutien et source potentielle d'inconfort**

Recommandations émises par les participants

- Actions de promotion supplémentaires
- Services complémentaires pour mieux répondre aux besoins individuels
- Formation d'autres professionnels en plus des gestionnaires

Fonds de recherche Québec

CENTRE DE RECHERCHE DE L'IUSMM
CENTRE AFFILIÉ À L'UNIVERSITÉ DE MONTRÉAL

Centre d'étude sur le trauma

Université de Montréal

Références



Contact : constance.boule@umontreal.ca