



Modèle de dissociation structurelle

*Selon le National Institute for the Clinical
Application of Behavioral Medicine*

Lorsqu'un enfant vit un trauma, deux systèmes existent et s'activent :



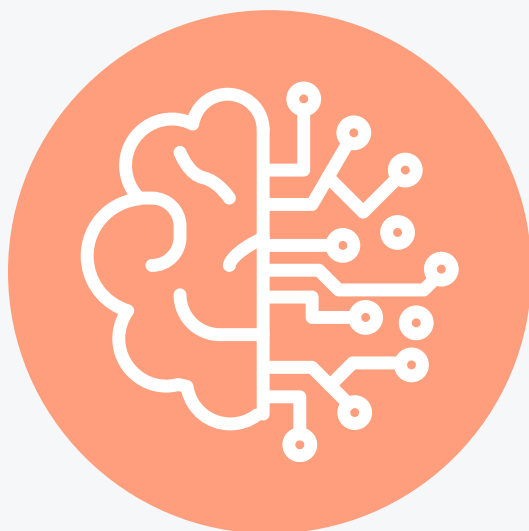
Le système de défense :
Pour protéger l'enfant de tout danger



Le système d'attachement :
Pour assurer l'amour et la réponse aux besoins de base



L'activation simultanée de ces deux systèmes motivationnels crée une lutte interne où l'enfant souhaite se protéger, mais également être aimé



Ne pouvant répondre à ces deux besoins contraires, une séparation se fait chez l'individu, pouvant mener à une division du concept de soi et au dérèglement du système nerveux

Ainsi...



Le côté gauche du cerveau

- s'assure du fonctionnement normal quotidien : relations, jeu, apprentissage, besoins physiques, exploration
- correspond au moi rationnel
- dans le moment présent et dans la réalité

Le côté droit du cerveau

- détient le trauma et les réponses visant la survie : fuir, combattre, figer, plaie, pleurer, se soumettre, s'effondrer, s'attacher, appeler à l'aide
- correspond à la protection contre les réminiscences quotidiennes liées au trauma qui demandent beaucoup d'énergie
- se déconnecte du moment présent





En tant que professionnel, il est nécessaire d'amener l'individu à prendre conscience de ces deux aspects et d'assurer qu'il ne se sente pas complètement impuissant et dépassé, en intervenant de façon sensible aux traumatismes.