

LE RÔLE MÉDIATEUR DU SENTIMENT D'EMPOWERMENT PARENTAL DANS LA RELATION ENTRE LE SOUTIEN COMMUNAUTAIRE ET LES ATTRIBUTIONS PERSONNELLES DES ÉVÉNEMENTS NÉGATIFS CHEZ LES ENFANTS VICTIMES D'AGRESSION SEXUELLE



AUTRICES :

JULIETTE FORTIER
CAMILLE GUIMOND
ARIANNE JEAN-THORN, B.Sc.
MARTINE HÉBERT, Ph.D.

AFFILIATIONS :

Université du Québec à Montréal
Chaire de recherche du Canada sur les
traumas interpersonnels et la résilience

CONTEXTE

Malgré l'importance du soutien communautaire dans l'adaptation positive des enfants victimes d'agression sexuelle (AS) (Jean-Thorn, 2022), peu d'études ont exploré les variables médiatrices pouvant expliquer l'association entre le soutien communautaire et les conséquences d'une AS vécue à l'enfance.

OBJECTIF

La présente étude vise à explorer l'effet du sentiment d'empowerment du parent sur la relation entre le soutien communautaire et l'attribution personnelle des événements négatifs des enfants victimes d'AS.

MÉTHODOLOGIE

PARTICIPANT.ES

179 enfants victimes d'AS âgé.es de 6 à 12 ans ($M = 9,09$; $ÉT = 2,01$), et leurs parents non-agresseurs, recruté.es dans différents centres spécialisés en AS au Québec.

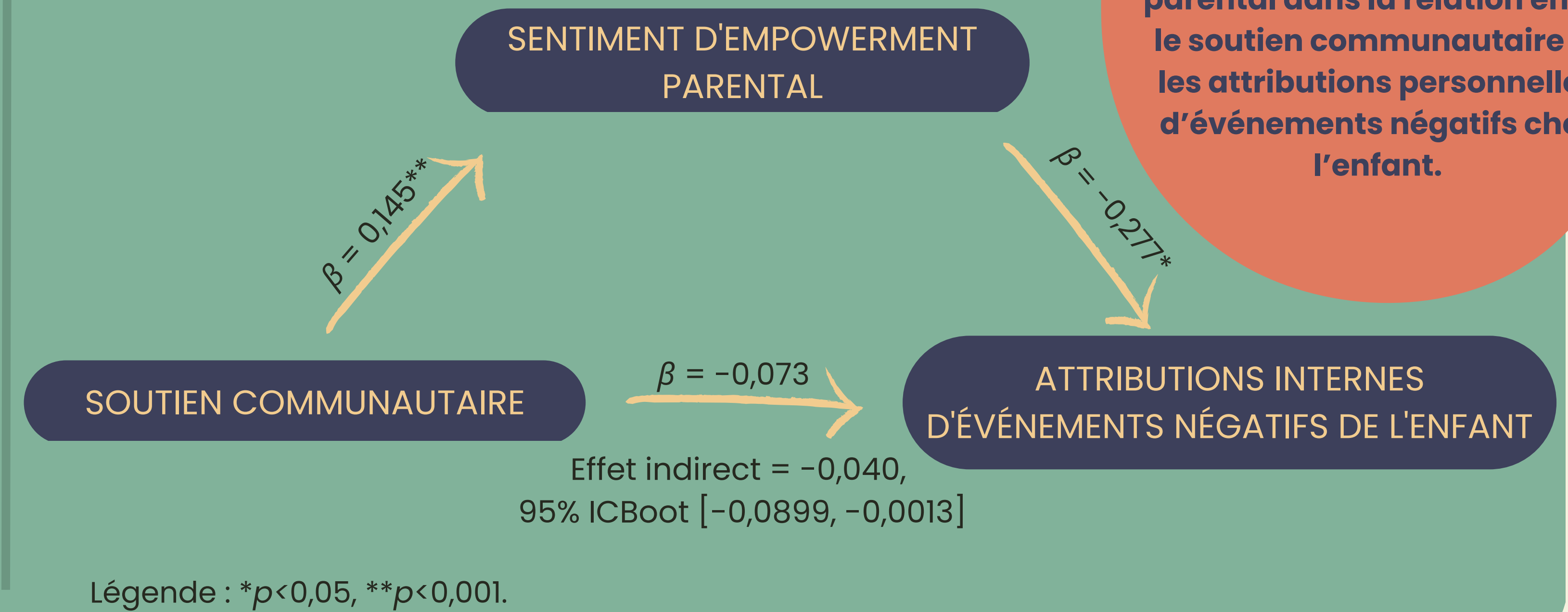
MESURES

- Soutien communautaire (CS) rempli par les parents
- Sentiment d'empowerment (FES) rempli par les parents
- L'échelle des attributions et des perceptions des enfants (CAPS) remplie par les enfants

DESCRIPTION DE L'ÉCHANTILLON PARENTAL

- 79 % mères
d'enfants victimes d'AS
- 14 % pères
d'enfants victimes d'AS
- 7 % autres
(belle-mère, grand-mère, tante,
oncle, mère d'accueil et père
d'accueil)
d'enfants victimes d'AS

RÉSULTATS



Ces résultats suggèrent une médiation complète du sentiment d'empowerment parental dans la relation entre le soutien communautaire et les attributions personnelles d'événements négatifs chez l'enfant.

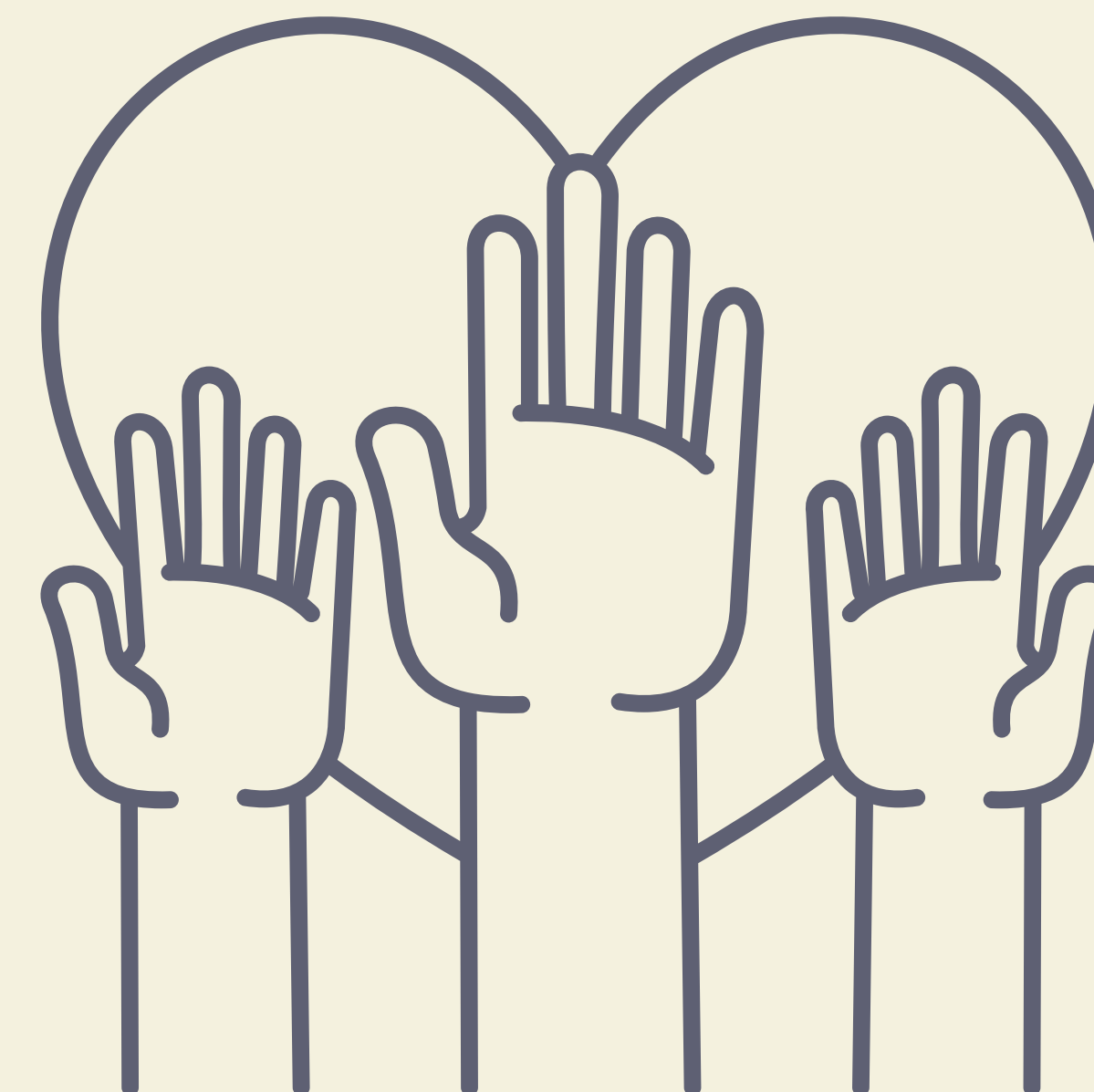
CONCLUSION

Il est reconnu que les interventions **développant les compétences parentales** représentent un outil primordial dans la **réduction des symptômes** chez les enfants victimes d'AS (Hickle et Shuker, 2022).

Nos résultats révèlent ainsi que le **soutien communautaire** contribue à **moins de sentiments de culpabilité** chez l'enfant par le biais d'un **sentiment d'empowerment chez le parent non-agresseur**.

Il semblerait donc essentiel d'**inclure les parents** d'enfant victimes d'AS dans les **plans d'intervention thérapeutique**.

Puisque les **facteurs communautaires** peuvent **renforcer le sentiment d'empowerment des parents**, et, ainsi, influencer le bien-être et le développement des enfants victimes d'agression sexuelle, **des programmes visant à optimiser le soutien communautaire devraient être mis en place**.



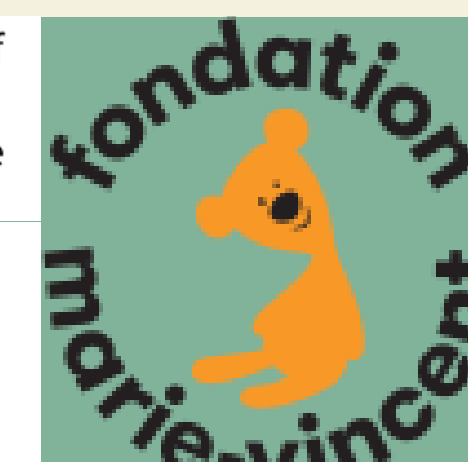
RÉFÉRENCES



PARTENAIRES

CHAIRE de
RECHERCHE
du CANADA

sur les TRAUMAS
INTERPERSONNELS
et la RÉSILIENCE



CONTACT

Juliette Fortier
Étudiante au baccalauréat en psychologie
fortier.juliette@courrier.uqam.ca