

# L'ÉVOLUTION DU TRAUMA COMPLEXE À TRAVERS LA MATERNITÉ CHEZ DE JEUNES FEMMES AYANT REÇU DES SERVICES EN PROTECTION DE LA JEUNESSE : UNE ÉTUDE DE LA PORTÉE



Madeleine Prévost-Lemire, Ph. D.<sup>1</sup>, Geneviève Paquette, Ph. D.<sup>2</sup> et Anne-Marie Tougas, Ph. D.<sup>2</sup>

<sup>1</sup> École de travail social, Université McGill <sup>2</sup> Département de psychoéducation, Université de Sherbrooke



## INTRODUCTION

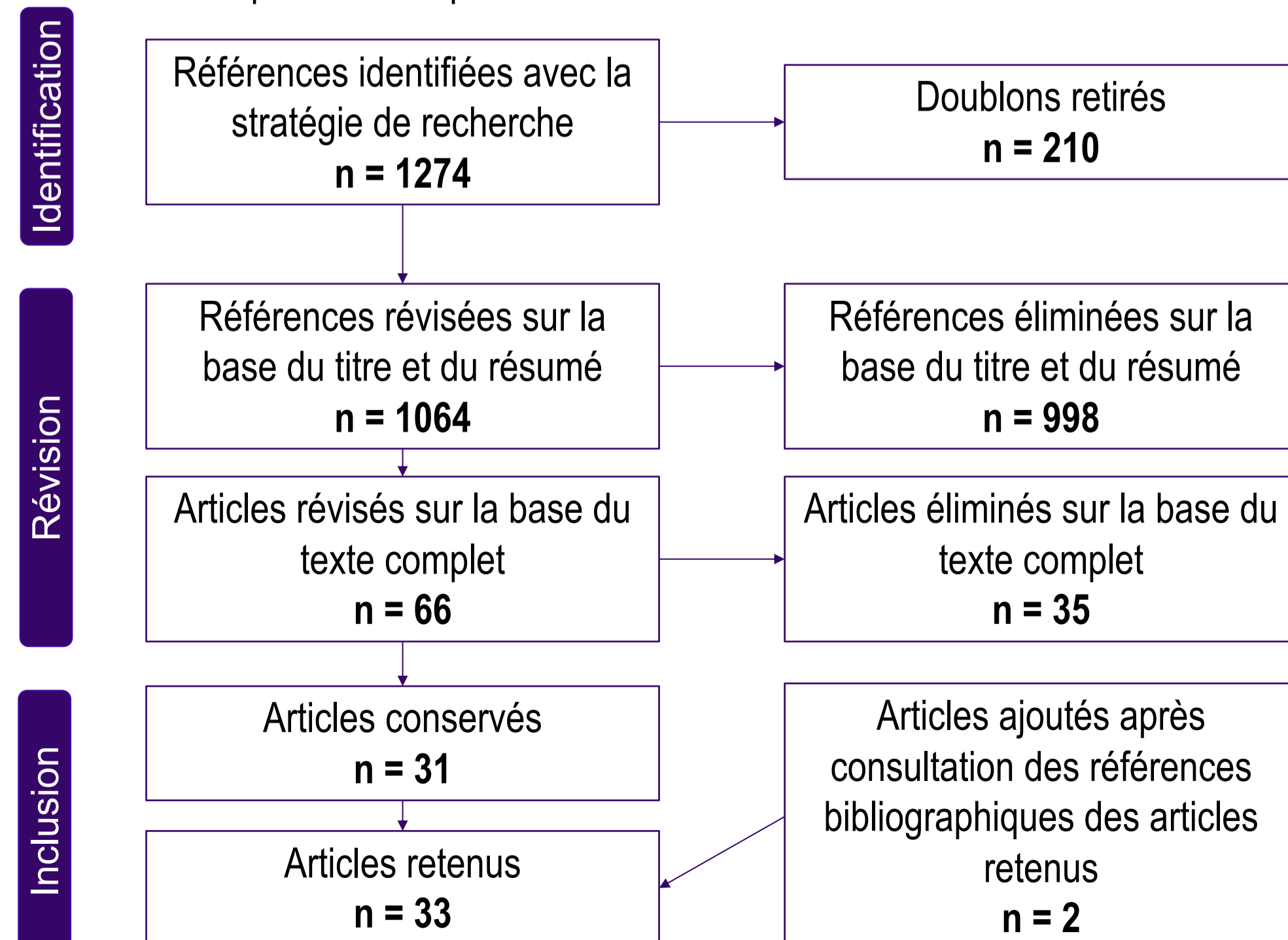
- La majorité des jeunes femmes ayant reçu des services en protection de la jeunesse (PJ) ont subi de la maltraitance en enfance (Indias et al., 2019). Ce type d'événement prolongé au sein de relations significatives les rend susceptibles de présenter un trauma complexe, soit des perturbations sévères et généralisées parmi huit dimensions du fonctionnement adaptatif (Herman, 2015).
- Environ la moitié de ces jeunes femmes deviendront mères avant 21 ans (Jäggi et al., 2022). Bien que ces jeunes mères perçoivent généralement la maternité comme un événement positif (Connolly et al., 2012), celle-ci peut aggraver les perturbations du trauma complexe (Frederickson et al., 2022).
- Documenter les perturbations du trauma complexe que présentent ces jeunes mères est important pour mieux saisir leur fonctionnement et pour identifier des leviers d'intervention susceptibles de promouvoir leur rétablissement.

## OBJECTIF

Décrire l'évolution du trauma complexe à travers l'expérience de maternité de jeunes mères ayant reçu des services en PJ.

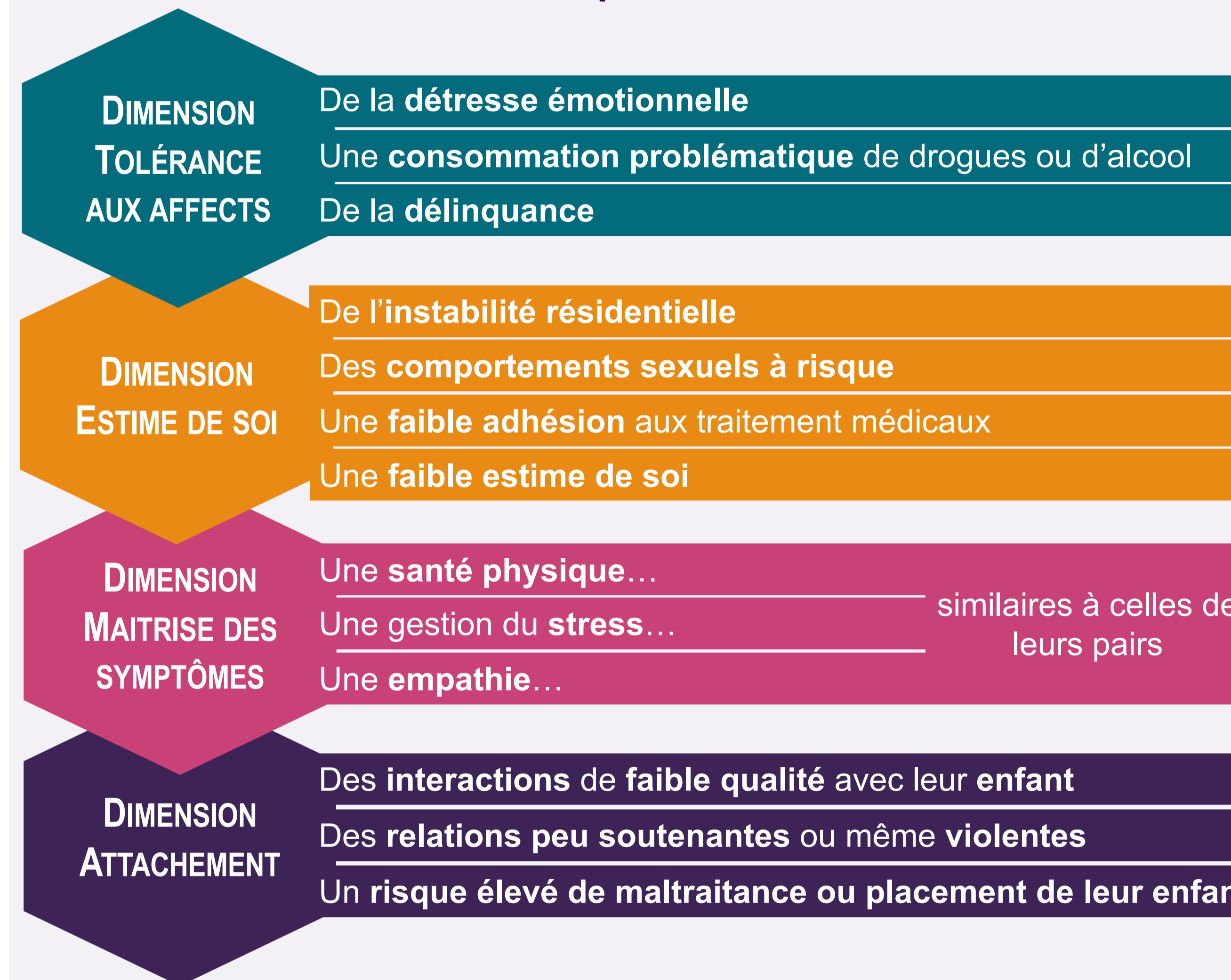
## MÉTHODE

- Banque de données (9):** APA PsycArticles · APA PsycInfo · APA PsycExtra · CINAHL Plus with Full Text · ERIC · MEDLINE with Full Text · Psychology and Behavioral Sciences Collection · Social Work Abstracts · SocINDEX with Full Text
- Concepts:** Jeune maternité · Protection de la jeunesse · Perturbations du fonctionnement et signes de rétablissement du trauma complexe
- Critères d'inclusion:** Articles empiriques · En français ou anglais · Révisés par les pairs · Publiés entre 1990 et mars 2025 · Centrés sur les jeunes mères (25 ans et moins) ayant reçu des services en PJ dans un pays développé (Nations unies, 2021) · Étudiant une difficulté pouvant être associée à une perturbation du fonctionnement liée au trauma complexe ou un indice de rétablissement
- Extraction des données:** Caractéristiques de l'étude et des participantes · Nature, prévalence et évolution des perturbations et des signes de rétablissement parmi les huit dimensions du fonctionnement affectées par le trauma complexe · Principales limites des études



## RÉSULTATS 1 – LES PERTURBATIONS PRÉSENTÉES

Les jeunes mères ayant reçu des services en PJ présentent...



## RÉSULTATS 2 – L'ÉVOLUTION DES PERTURBATIONS

En contexte de maternité, ces perturbations...

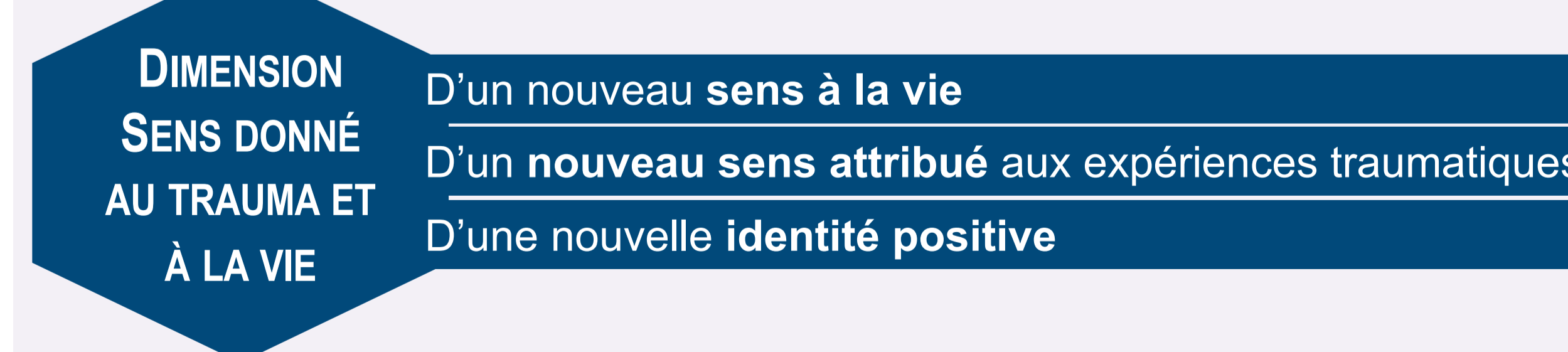
S'AGGRAVENT DIMINUENT PERSISTENT

## CONCLUSION

- Les trois dimensions de l'autorité sur le processus de remémoration, de l'intégration mémoire-affect et de la cohésion du soi ne sont pas documentées par les études. L'évolution de certaines perturbations, particulièrement dans les dimensions de l'estime de soi et de la maîtrise des symptômes, n'est pas documentée.
- Bien que certaines perturbations s'aggravent, la jeune maternité semble aussi être associée à une meilleure régulation des affects, à l'amélioration de l'estime de soi et à des relations généralement plus satisfaisantes.
- La maternité est également associée par les jeunes mères à un nouveau sens attribué à la vie et aux expériences traumatiques ainsi qu'à une nouvelle identité positive, qui constituent des indices de rétablissement de la dimension du sens donné au trauma et à la vie pouvant contribuer à un meilleur fonctionnement.

## RÉSULTATS 3 – L'APPARITION D'INDICES DE RÉTABLISSEMENT

Selon les jeunes mères, la maternité suscite aussi la découverte...



## Pistes de recherche

- Poursuivre l'évaluation de l'évolution des perturbations du trauma complexe chez ces jeunes mères, en incluant celles reliées aux dimensions encore peu explorées.
- Continuer à mobiliser la perspective des jeunes mères à propos de la maternité en contexte de trauma complexe pour identifier de potentiels indices de rétablissement et la manière dont ils peuvent être soutenus par l'intervention.

## Limites de l'étude

- Les perturbations du trauma complexe n'étaient pas l'objet d'intérêt principal des études recensées, et les perturbations relevées pourraient être attribuables à des événements qui ne relèvent pas nécessairement du trauma complexe.
- Les résultats ne s'appliquent pas aux jeunes mères de pays en voie de développement.

## RÉFÉRENCES



Social Sciences and Humanities Research Council of Canada

Conseil de recherches en sciences humaines du Canada

